



ZUKEN®

Schnittstelle
PROJECT complete
ZUKEN E3.series

Von der Planung bis zum fertigen Schaltschrank

Intuitive Projektierung, intelligente Funktionen und individualisierbare Benutzeroberfläche: Die Software PROJECT complete ist die innovative Lösung für die unkomplizierte Planung Ihrer Klemmenleiste und die einfache Erstellung der dazugehörigen Markierungen.



- Perfekte Integration durch optimierte Schnittstellen zu allen gängigen CAE-Programmen
- Intuitive Software-Bedienung, klar und komfortabel durch anpassbare Benutzeroberfläche
- Bestellung von Klemmenleisten in Echtzeit, schnell und unkompliziert durch direkte Anbindung an den Phoenix Contact-E-Shop
- Durchgängige Prozessunterstützung von der Planung bis zur fertig bestückten und professionell gekennzeichneten Tragschiene



Video: Schaltschrankbau
mit der Planungs- und
Markierungs-Software
PROJECT complete

Inhalt

Perfekte CAE-Integration	4
--------------------------	---

PROJECT complete planning

Schnittstelle einrichten	6
--------------------------	---

Klemmenleistenexport aus E3.series	12
---------------------------------------	----

Klemmenleistenimport in E3.series	15
--------------------------------------	----

Software-Überblick	18
--------------------	----

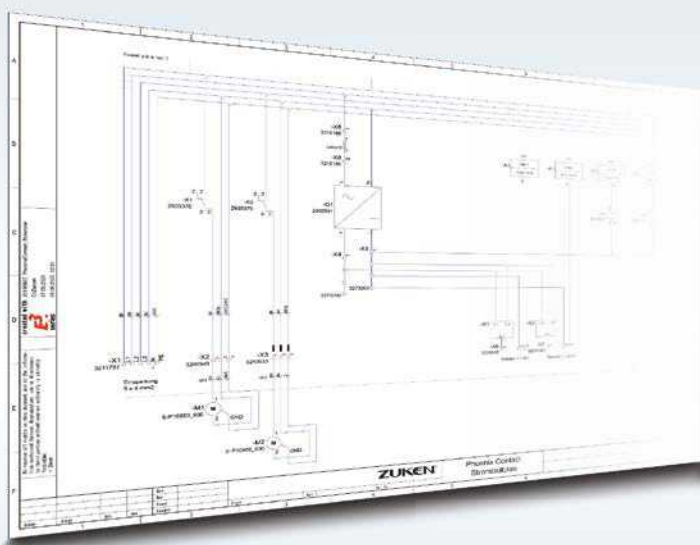
COMPLETE line



Der neue Standard
für den Schaltschrank.
Mehr Informationen auf
den Seiten 20 bis 23.

Perfekte CAE-Integration

PROJECT complete verfügt über optimierte Schnittstellen zu allen gängigen CAE-Programmen. Per Mausklick übernimmt die Software die Daten aus der Elektroplanung und baut die entsprechende Klemmenleiste automatisch auf. Parallel dazu erstellt die Software automatisch die dazugehörigen Markierungslösungen.

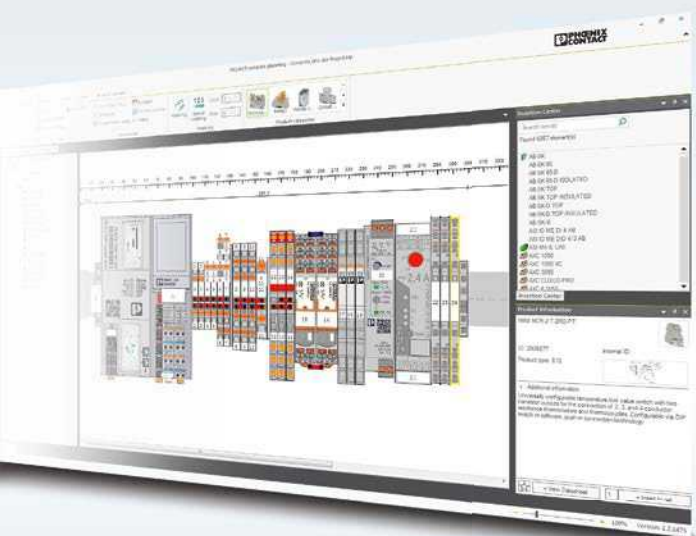


Mit der bidirektionalen Schnittstelle werden Klemmenleisten aus dem CAE-Programm nach PROJECT complete übertragen.

ZUKEN[®]



Video: Digitale Schnittstelle –
direkter Datenaustausch
zwischen PROJECT complete
und Ihrem CAE-Programm



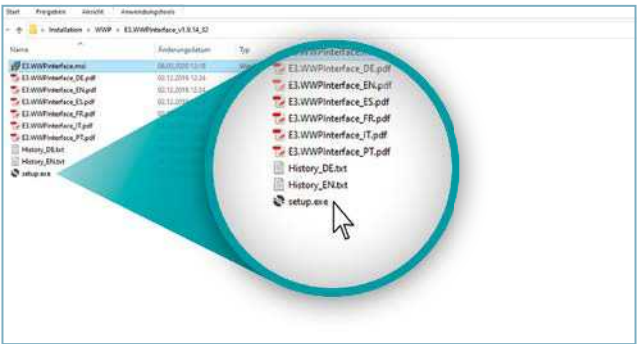
In PROJECT complete können Sie automatisch selektierte Klemmen ersetzen und Zubehör hinzufügen. Nach der Bearbeitung der Klemmenleiste werden die Änderungen nach E3.series exportiert.

PROJECT complete planning Schnittstelle einrichten

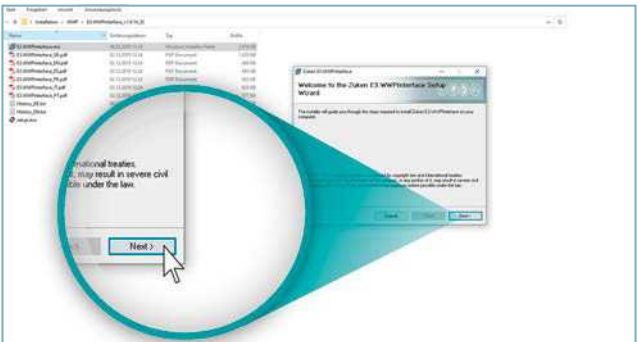
Mit wenigen Klicks wird die Schnittstelle zwischen PROJECT complete planning und E3.series installiert. Im Folgenden wird Schritt für Schritt beschrieben, wie Sie die Schnittstelle in E3.series einrichten.

Für die Installation müssen die Programme PROJECT complete planning und E3.series geschlossen sein.

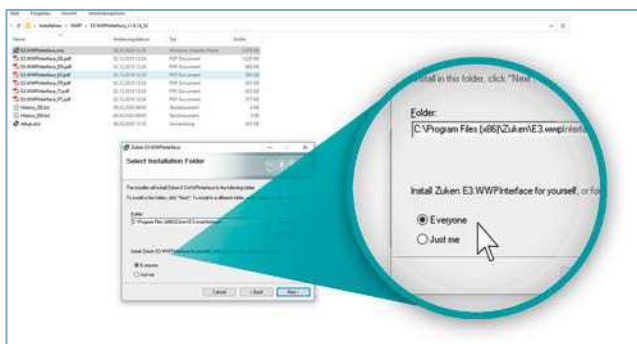
Schnittstelle in E3.series einrichten



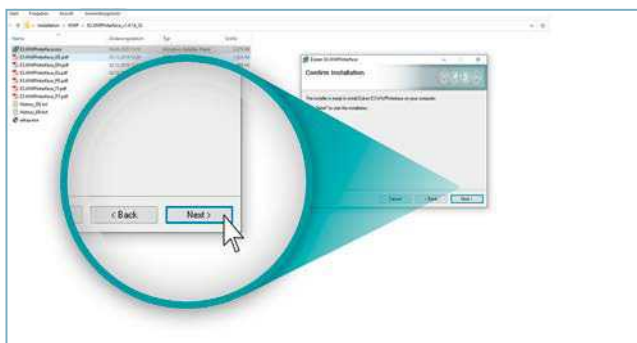
Starten Sie den Installer mit einem Doppelklick auf die Datei.



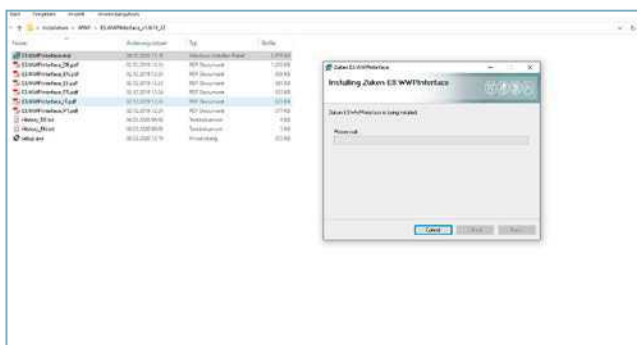
Ein Pop-up-Fenster öffnet sich, mit „Next“ bestätigen.



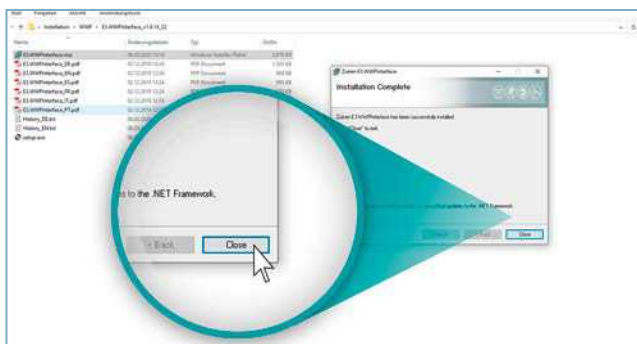
Den Punkt „Everyone“ selektieren und mit „Next“ bestätigen.



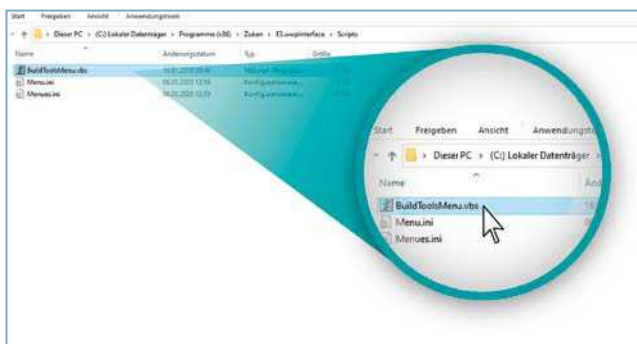
Um die Installation zu starten, bestätigen Sie das folgende Pop-up-Fenster mit „Next“.



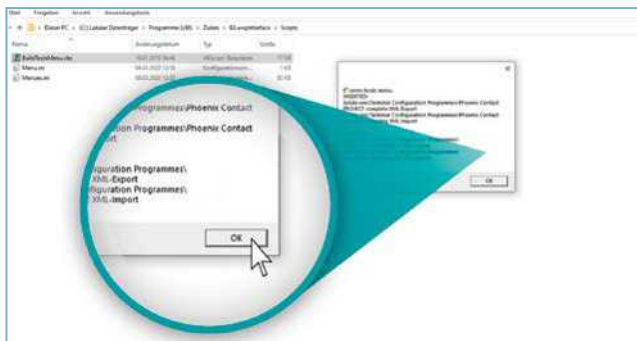
ZUKEN E3 WWP-Interface wird installiert.



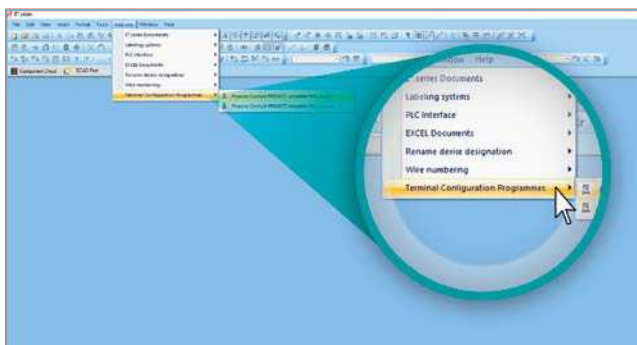
Nach der Installation das Pop-up-Fenster mit „Close“ bestätigen.



Um das PROJECT complete planning-Icon in E3.series zu erstellen, gehen Sie in den Ordner „Scripts“ des E3.series WWP-Interface-Installationsverzeichnis und führen Sie das entsprechende Skript aus.



Bestätigen Sie das Pop-up-Fenster mit dem Klick auf den Button „OK“.

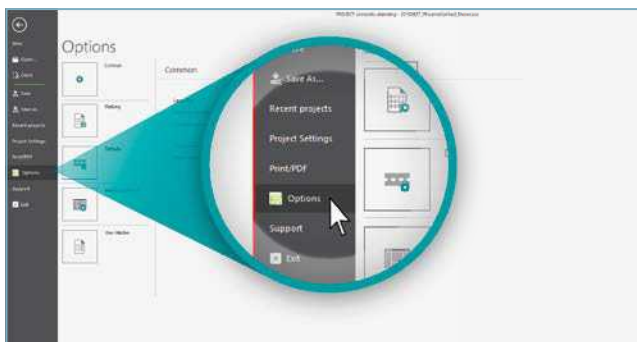


Unter „Add-ons“/„Terminal configuration programmes“ finden Sie die Icons wieder.

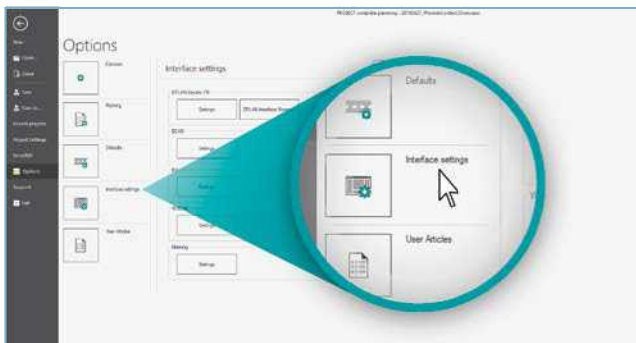
Schnittstelle in PROJECT complete planning einrichten

In dem folgenden Abschnitt erfahren Sie, wie Sie die Installation in PROJECT complete planning vervollständigen.

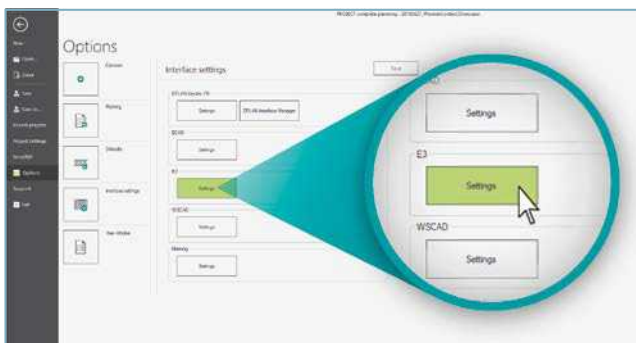
Öffnen Sie dafür PROJECT complete planning.



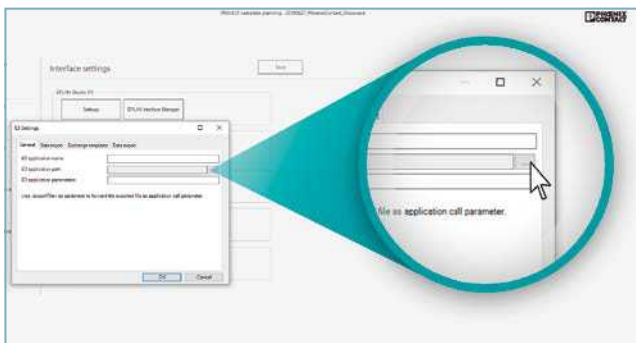
Klicken Sie auf „Options“.



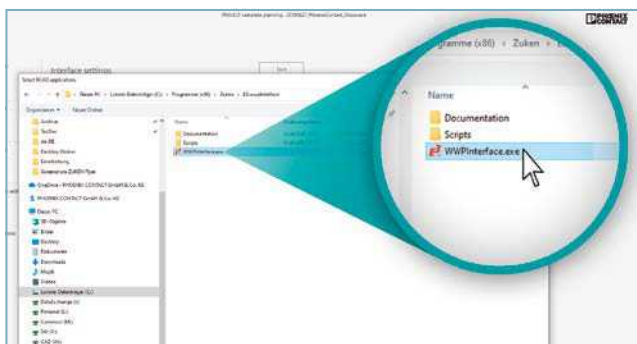
Klicken Sie auf den Button „Interface Settings“.



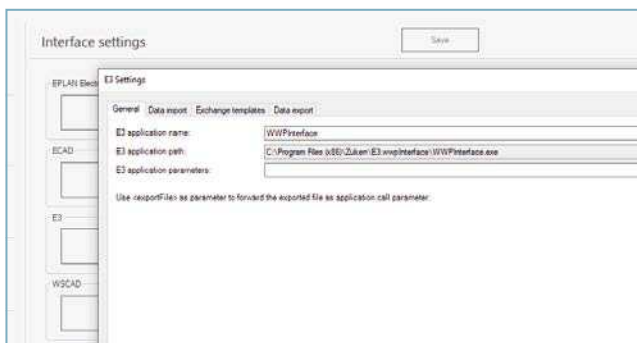
Klicken Sie auf den Button „Settings“ unter der Überschrift E3.



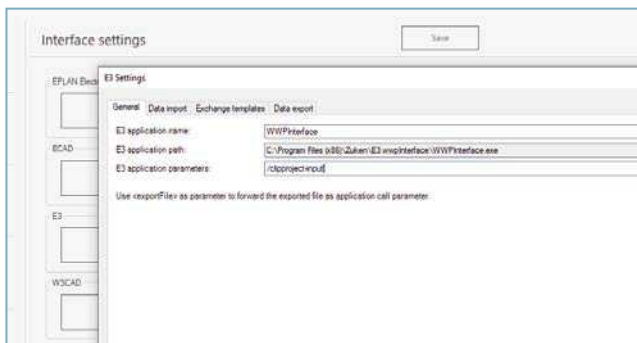
Wählen Sie die Schnittstelle unter „E3 application path“.



Wählen Sie die Datei „WWPInterface.exe“ aus dem Verzeichnis aus. Bestätigen Sie mit „Open“.

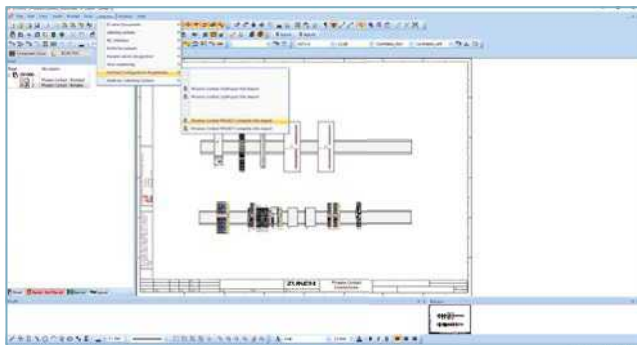


Das Interface wird automatisch konfiguriert. Das WWP-Interface ist in PROJECT complete planning eingebunden.

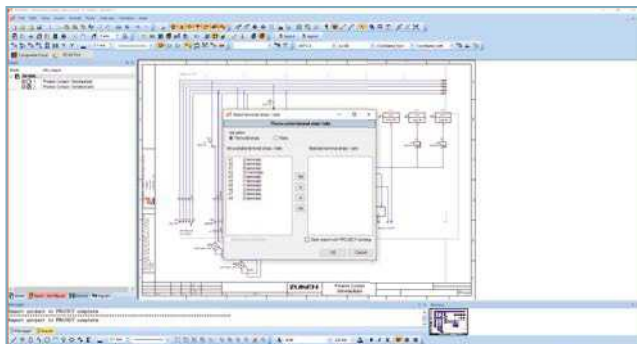


Damit die Austauschdatei gespeichert und gleichzeitig automatisch in E3.series importiert/aktualisiert wird, geben Sie unter „E3 application parameters“: „/clipproject-input“ ein.

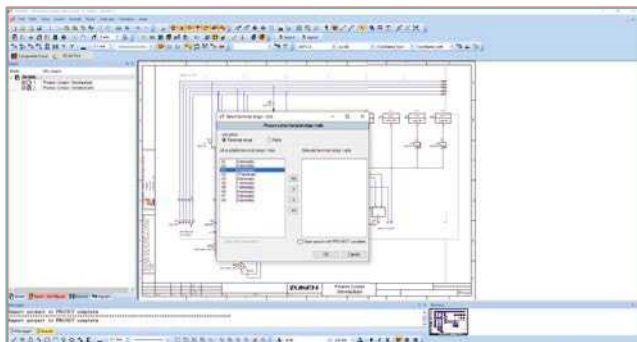
PROJECT complete planning Klemmenleistenexport aus E3.series



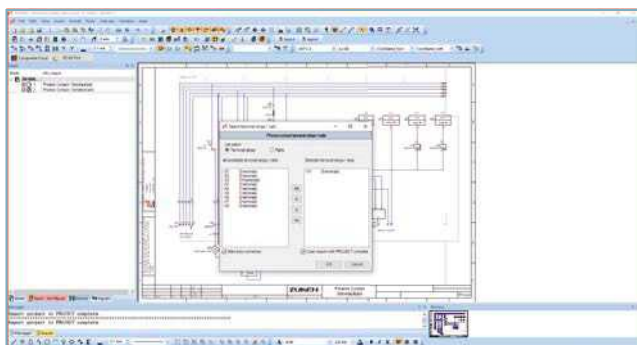
Über das Menü „Werkzeuge/Klemmenleistenkonfiguratoren/
PROJECT complete/Import und Export“ starten Sie die Schnitt-
stelle.



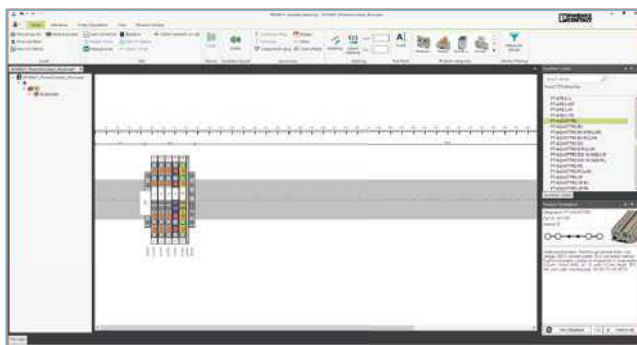
Mit dem Klick auf die Export-Funktion öffnet sich das Pop-up-
Fenster, in dem Sie eine Klemmenleiste oder Tragschiene aus-
suchen können.



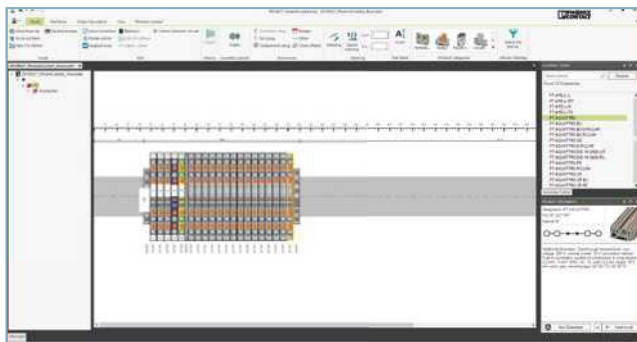
Selektieren Sie die zu exportierende Klemmenleiste.



Sie haben die Möglichkeit zu wählen, ob PROJECT complete planning mit dem Export die Autokorrektur automatisch ausführen soll.



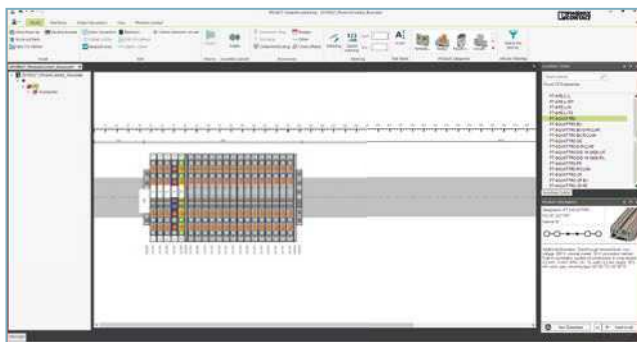
Die ausgewählte Klemmenleiste öffnet sich automatisch in PROJECT complete planning und das minimal notwendige Zubehör wird, bei Auswahl der Checkbox aus vorherigem Schritt, automatisch hinzugefügt.



Sie können weitere Artikel hinzufügen.



Starten Sie manuell die Autokorrektur, indem Sie die Checkbox „Auto Correction“ anklicken, damit erneut das minimal notwendige Zubehör hinzugefügt wird.



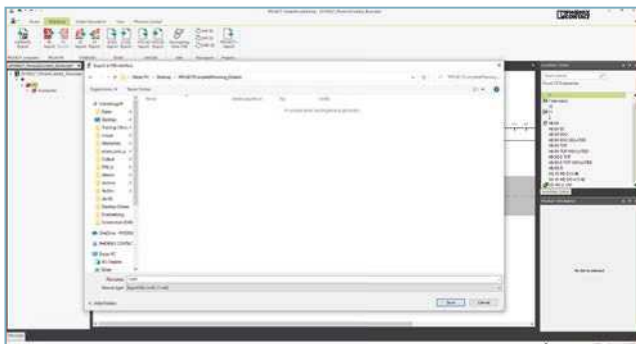
Die „Auto Correction“ wurde erneut durchgeführt und das Zubehör ergänzt. In diesem Fall wurde die Klemmenleistenplanung durch den Deckel vervollständigt.

PROJECT complete planning Klemmenleistenimport in E3.series

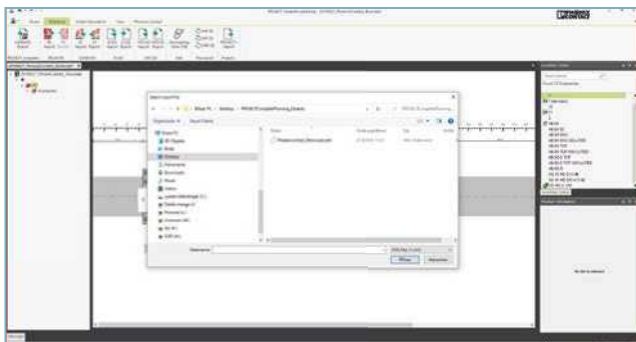
Mit dem Export von PROJECT complete planning nach E3.series werden die Klemmenleisten in E3.series vervollständigt. Das durch PROJECT complete planning platzierte Zubehör sowie die manuell hinzugefügten Klemmen werden den exportierten Klemmenleisten zugewiesen.



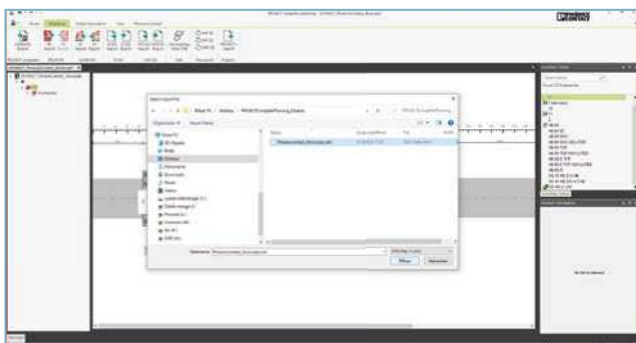
Damit die Klemmenleiste nach E3.series wieder exportiert wird, gehen Sie auf den Reiter „Interfaces“ und klicken Sie E3.series-Export an.



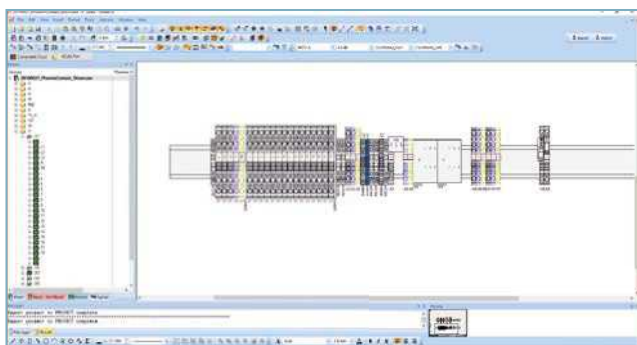
Geben Sie der Austauschdatei einen Namen und speichern Sie mit dem Klick auf „Save“.



Gehen Sie in das Verzeichnis, wo Sie die Austauschdatei gespeichert haben.



Die XML-Datei wählen. Mit „Öffnen“ bestätigen.



Die Klemmen sind in E3.series hinzugefügt, die Klemmenleiste ist ergänzt.

Software-Überblick

Die Planungs- und Markierungs-Software PROJECT complete steht kostenlos für Sie zum Download bereit. Erleben Sie den innovativen Weg für die Realisierung Ihres Projekts.

Link zum Software-Download:

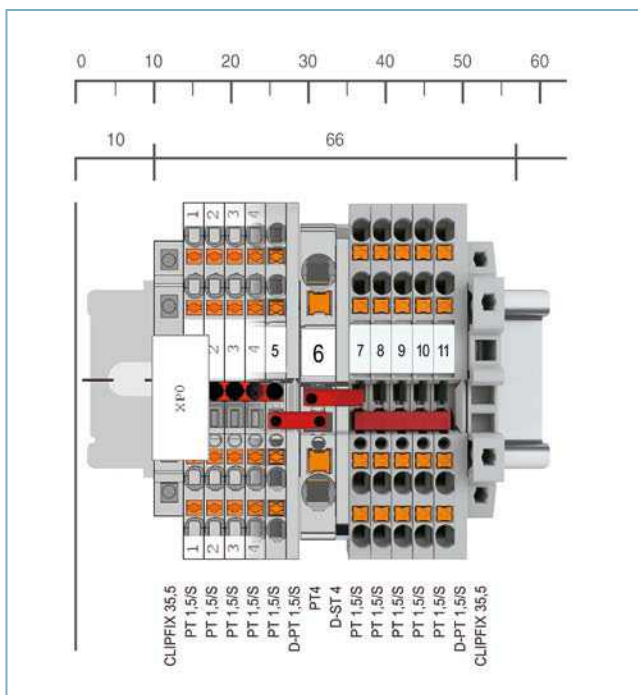
phoenixcontact.com/PROJECT_complete

Link zu den Software-Tutorials:

phoenixcontact.com/Software_Tutorials



Website:
PROJECT complete –
Prozessinnovationen für den
Schaltschrankbau



PROJECT complete

Art.-Nr. 1050453

CPU:

1 GHz oder schneller

Arbeitsspeicher:

2 GB RAM

Festplattenspeicher:

10 GB verfügbarer Speicherplatz

Bildschirmauflösung:

Empfohlene Mindestauflösung 1366 x 768 Pixel

Bildgeräte:

Alle Funktionen sind über Maus und Tastatur verfügbar

Betriebssysteme:

Windows 7 Service Pack 1, Windows 8, Windows 8.1, Windows 10

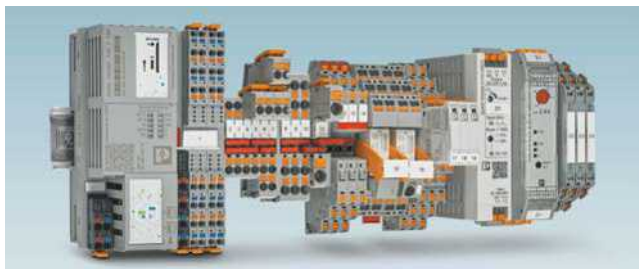
COMPLETE line – die Komplettlösung für den Schaltschrank

COMPLETE line ist ein System aus technologisch führenden, aufeinander abgestimmten Hard- und Software-Produkten, Beratungsleistungen und Systemlösungen für die Optimierung Ihrer Prozesse im Schaltschrankbau. Für Sie werden Engineering, Beschaffung, Installation und Betrieb so deutlich einfacher.





Ihre Vorteile im Detail:



Umfangreiches Produktportfolio

Mit COMPLETE line bieten wir Ihnen ein komplettes Produktportfolio an technologisch führenden Produkten.



Intuitive Handhabung

Dank einfacher, intuitiver Handhabung der aufeinander abgestimmten Hardware-Komponenten sparen Sie Zeit bei Montage, Inbetriebnahme und Wartung.



Zeit sparen im gesamten Engineering-Prozess

Die Planungs- und Markierungs-Software PROJECT complete begleitet den kompletten Prozess der Schaltschrankerstellung.



Reduzierte Logistikkosten

Geringere Teilevielfalt durch standardisiertes Markierungs-, Brückungs- und Prüfzubehör.



Optimierte Prozesse im Schaltschrankbau

Vom Engineering bis zur Fertigung unterstützt COMPLETE line Sie dabei, Ihre Schaltschrankfertigung so effizient wie möglich zu gestalten.

COMPLETE line

Der neue Standard für den Schaltschrank

Entdecken Sie das umfangreiche COMPLETE line-Produktportfolio und erfahren Sie mehr zu COMPLETE line und Ihren Komplettlösungen für den Schaltschrank.

Besuchen Sie uns auf unserer Webseite:
phoenixcontact.com/completeline

phoenixcontact.com